

LËTZEBUERGER GINN

Dir och?

**ACQUÉRIR LA NATIONALITÉ
LUXEMBOURGEOISE**

Intéressé?

*Informations sur le test en langue
et les cours d'instruction civique*

**DIE LUXEMBURGER STAATSBÜRGERSCHAFT
ERLANGEN**

Interessiert?

*Informationen zu den Prüfungen in der luxemburgischen
Sprache und den Kursen in Bürgerkunde*

**ADQUIRIR A NACIONALIDADE
LUXEMBURGUESA**

Interessado?

*Informações sobre os testes de língua
luxemburguesa e os cursos de instrução cívica*

**ACQUIRING THE LUXEMBOURGISH
NATIONALITY**

Interested?

*Information about the test in
Luxembourgish and the civic courses*



Ministère de l'Éducation nationale
et de la Formation professionnelle

Ministère de la Justice



ACQUÉRIR LA NATIONALITÉ
LUXEMBOURGEOISE *Intéressé?* p.1



DIE LUXEMBURGER STAATSBÜRGERSCHAFT
ERLANGEN *Interessiert?* S.11

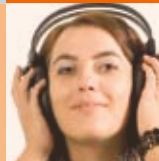
ADQUIRIR A NACIONALIDADE
LUXEMBURGUESA *Interessado?* p.21



ACQUIRING THE LUXEMBOURGISH
NATIONALITY *Interested?* p.31



Ministère de l'Éducation nationale
et de la Formation professionnelle
Ministère de la Justice



ACQUÉRIR LA NATIONALITÉ LUXEMBOURGEOISE *Intéressé?*

COMPRENDRE ET PARLER LE
LUXEMBOURGEOIS

CONNAÎTRE LE LUXEMBOURG

Si vous souhaitez introduire une demande pour obtenir la nationalité luxembourgeoise, vous devez auparavant:

- avoir réussi des tests en langue luxembourgeoise parlée;
- avoir suivi des cours sur les fondements de l'Etat luxembourgeois.





Emile KIRSCHT (1913 - 1994)

Poissons rouges

Collection du Musée National d'Histoire et d'Art
Photo: Musée National d'Histoire et d'Art

LES TESTS EN LANGUE LUXEMBOURGEOISE PARLÉE

CE QU'ON VOUS DEMANDE

- comprendre une personne qui parle luxembourgeois sur un sujet de la vie quotidienne (le travail, les activités de loisirs, la famille, les médias...)
- parler luxembourgeois suffisamment pour pouvoir saluer quelqu'un, lui demander de ses nouvelles, pouvoir obtenir des renseignements simples, demander le chemin ou l'indiquer....

CE QUI VOUS ATTEND AU TEST

Au test de la compréhension orale vous entendez:

1. une information du journal radio
2. une conversation quotidienne
3. une présentation ou un échange sur un sujet défini

Après chaque écoute qui dure entre 1/2 et 2 minutes vous répondez à un questionnaire sur lequel vous marquez la réponse exacte.

Au test d'expression:

1. vous parlez pendant 5 minutes avec un examinateur sur un sujet. On vous propose 2 sujets, vous en choisissez 1
2. vous commentez durant 5 minutes une photo/ image. On vous propose 3 sujets, vous en choisissez 1

Le test a lieu devant deux examinateurs.

Vous avez réussi le test si vous avez obtenu au moins 50% des points dans le test d'écoute et 50% des points dans le test d'expression.

Les niveaux à atteindre et les épreuves sont déterminés sur une échelle A1, A2, B1, B2, C1, C2 en conformité avec le "Cadre européen commun de référence pour les langues" qui est utilisé pour l'apprentissage des langues étrangères dans la plupart des pays européens.

La compréhension orale est jugée suffisante si vous atteignez le niveau B1 de ce Cadre, c'est-à-dire si vous comprenez les points essentiels d'un langage clair et standard sur des sujets familiers concernant l'école, le travail, les loisirs.....

L'expression orale est jugée suffisante si vous atteignez le niveau A2 du Cadre, c'est-à-dire si vous pouvez dire des choses simples ou répondre de manière simple à des questions sur des sujets familiers.



POUR VOUS INSCRIRE

Les épreuves ont lieu au

Centre de Langues Luxembourg

21, boulevard de la Foire
L-1528 Luxembourg

www.cll.lu

Tél: 26 44 30 1

Email: nationalite@ccl.lu

Les frais d'inscription aux épreuves s'élèvent à 75 euros. Ils peuvent être remboursés par l'Etat.

Pour l'année 2008 les dates des épreuves sont fixées au 5 et 6 décembre; pour y participer vous devez vous inscrire avant le 7 novembre 2008.

En 2009 les premières épreuves auront lieu les 9 et 10 janvier, pour y participer vous devez vous inscrire avant le 10 décembre 2008.

Les prochaines dates des tests seront publiées dans les quotidiens luxembourgeois et sur le site Internet du Centre de Langues Luxembourg: www.ccl.lu, sur le site du ministère de la Justice www.mj.public.lu/nationalite.

Le formulaire d'inscription peut être téléchargé sur le même site: www.ccl.lu. Il vous est aussi envoyé par courrier sur simple demande au numéro de téléphone 26 44 30 1.

POUR VOUS PRÉPARER

VOUS POUVEZ SUIVRE DES COURS

De nombreuses institutions publiques et privées organisent des cours de luxembourgeois.

Voici quelques exemples:

- Vous pouvez apprendre le luxembourgeois au Centre de Langues Luxembourg (Tél: 264430-1, www.ccl.lu). Les tarifs s'y échelonnent de 150 à 225 euros par semestre pour un cours de 6 ou 10 heures par semaine.
- Renseignez-vous auprès de votre administration communale. Dans beaucoup de localités la municipalité organise chaque année à partir du mois d'octobre des cours de langue et de culture luxembourgeois.
- Renseignez-vous également sur votre lieu de travail.
- Vous trouvez les adresses des écoles de langue privées dans les pages jaunes sous « Enseignement ».
- Sur le site www.lifelonglearning.lu, le portail de la formation professionnelle continue, vous pouvez trouver des détails (prestataire, adresse, dates, prix) sur la plupart des formations offertes.
- Pour les cours payants suivis auprès d'un organisme agréé une demande de remboursement des frais peut être adressée au ministère de la Justice.



Nicolas LIEZ (1809 - 1892)

Le ville de Luxembourg, 1870

Collection du Musée National d'Histoire et d'Art
Photo: Musée National d'Histoire et d'Art



VOUS POUVEZ VOUS PRÉPARER SEUL

Des cours gratuits de luxembourgeois sont disponibles sur www.elearning.lu.

Pour vous entraîner à l'écoute du luxembourgeois, vous pouvez consulter « Lëtzebuergesch léieren mat MP3 », des enregistrements au format MP3 mis à votre disposition par la Ville de Luxembourg sous www.vdl.lu/Vivre à Luxembourg/Biergerzenter.

VOUS POUVEZ VOUS FAMILIARISER AVEC LES TESTS.

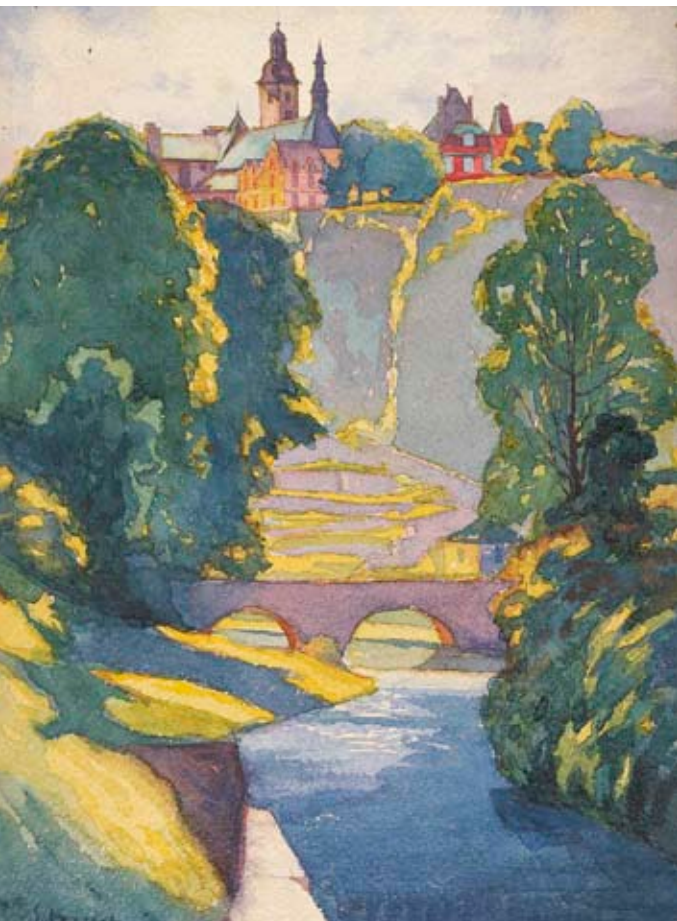
Un exemple de test est disponible sur www.cll.lu.



Harry RABINGER (1895 - 1966)

Les hauts-fourneaux à Esch/Alzette

Collection du Musée National d'Histoire et d'Art
Photo: Musée National d'Histoire et d'Art



VOUS N'AVEZ PAS BESOIN DE PASSER UN TEST

- si vous avez fréquenté pendant 7 années une école publique au Luxembourg ou une école privée qui applique les programmes d'enseignement public luxembourgeois. Il vous suffit de présenter un certificat établi par votre administration communale et votre lycée au moment où vous faites la demande pour obtenir la nationalité luxembourgeoise;
- si vous avez déjà obtenu au cours des 2 dernières années un diplôme équivalent "Lëtzebuergesch als Friemsprooch" établi par le Centre de Langues Luxembourg. Le CLL vous délivre sur demande écrite un certificat de réussite de l'épreuve d'évaluation de la langue luxembourgeoise parlée;
- si vous résidez depuis le 31 décembre 1984 au Luxembourg.

Jean SCHAACK (1895 - 1959)

Vue de Luxembourg depuis le Grund, 1927

Collection du Musée National d'Histoire et d'Art
Photo: Musée National d'Histoire et d'Art



Dominique LANG (1874 - 1919)

Matin d'hiver, 1917

*Collection du Musée National d'Histoire et d'Art
Photo: Musée National d'Histoire et d'Art*

LES COURS D'INSTRUCTION CIVIQUE

Le Service de la Formation des Adultes du Ministère de l'Éducation nationale organise 10 cours qui vous informent sur le fonctionnement de l'État luxembourgeois, les libertés fondamentales des citoyens et les principes régissant notre vie en société.

CE QU'ON VOUS DEMANDE

Vous devez assister à trois cours au moins; il n'y a pas de test à la fin des cours. Un certificat de participation aux cours est établi sur base d'une liste de présence.

Deux cours sont imposés:

- Les droits fondamentaux des citoyens et la vie publique.
- Les institutions étatiques luxembourgeoises.

Le troisième cours et d'autres qui vous intéressent peuvent être choisis parmi les sujets suivants:

- L'histoire du Grand-Duché de Luxembourg: la naissance d'un État-Nation au XIX^e siècle.
- L'histoire du Grand-Duché de Luxembourg: le Luxembourg au XX^e siècle.
- Le Luxembourg et l'unification européenne.

- Les institutions communales luxembourgeoises.
- Les structures économiques du Grand-Duché.
- Le droit de travail au Luxembourg.
- Le principe et le système de la sécurité sociale au Luxembourg.
- Les médias au Luxembourg.

POUR VOUS INSCRIRE

Pour l'année 2008/2009 les cours ont lieu dans les lycées suivants:

LYCÉE HUBERT CLÉMENT

Contact: M. Jean Theis
2, rue General Patton
L-4277 Esch-sur-Alzette
Tél: 55 71 55

ATHÉNÉE DE LUXEMBOURG

Contact: M. Gérard Zens ou M. Claude Heiser
24, Bd Pierre Dupong
L-1430 Luxembourg
Tél: 247 85923 ou 26 04 61 75

LYCÉE CLASSIQUE DE DIEKIRCH

Contact: M. Jean-Claude Krack
32, Av. de la Gare
L-9233 Diekirch
Tél: 26 80 72 10



Les cours sont organisés en soirée ou le samedi au courant de la matinée. Chaque cours dure deux heures. Ils sont tenus suivant les besoins en luxembourgeois, français, allemand, anglais et portugais.

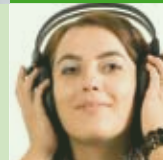
Vous trouvez les détails (lieu, date, langue) sur www.men.public.lu, sur www.lifelong-learning.lu et sur le site du ministère de la Justice www.mj.public.lu/nationalite.

Vous pouvez vous inscrire en renvoyant le formulaire d'inscription que vous avez téléchargé sur www.men.public.lu et sur www.lifelong-learning.lu ou qui vous sera envoyé par voie postale sur simple demande au numéro de téléphone 247 85232 ou 247 85153.

Les cours sont gratuits. Ils ne sont organisés que s'il y a un minimum de cinq inscriptions. Si un cours programmé ne peut être organisé, il est reporté à une date ultérieure et vous êtes informé par le lycée auquel vous vous êtes inscrit.

VOUS N'AVEZ PAS BESOIN DE SUIVRE LES COURS D'INSTRUCTION CIVIQUE

- si vous avez fréquenté pendant 7 années une école publique à Luxembourg ou une école privée qui applique les programmes d'enseignement public luxembourgeois. Il vous suffit de présenter un certificat établi par votre administration communale et votre lycée au moment où vous faites la demande pour obtenir la nationalité luxembourgeoise;
- si vous résidez depuis le 31 décembre 1984 au Luxembourg.



DIE LUXEMBURGER STAATSBÜRGERSCHAFT ERLANGEN

Interessiert?

LUXEMBURGISCH VERSTEHEN UND SPRECHEN

LUXEMBURG KENNEN LERNEN

Bevor Sie die Luxemburger Staatsbürgerschaft beantragen, müssen Sie:

- mündliche Tests in der luxemburgischen Sprache bestanden haben;
- Kurse über die Grundlagen des Luxemburger Staats besucht haben.





Eugène MOUSSET (1877 - 1941)

L'Alzette près de Bettembourg, 1932

Collection du Musée National d'Histoire et d'Art
Photo: Musée National d'Histoire et d'Art

DIE MÜNDLICHEN TESTS IN DER LUXEMBURGISCHEN SPRACHE

WAS VON IHNEN VERLANGT WIRD

- jemanden zu verstehen, der auf Luxemburgisch über ein Thema aus dem Alltagsleben spricht (Arbeit, Freizeit, Familie, Medien ...)
- ausreichend Luxemburgisch zu beherrschen, um jemanden zu begrüßen, ihn nach Neuigkeiten zu fragen, einfache Botschaften zu verstehen, nach dem Weg zu fragen oder diesen zu beschreiben ...

WAS SIE IM TEST ERWARTET

zuerst wird getestet, ob Sie Luxemburgisch verstehen; Im Test hören Sie:

1. eine Information aus den Radionachrichten
2. ein Alltagsgespräch
3. einen Vortrag oder einen Austausch über ein einfaches Thema;

nachdem Sie das Gesprochene gehört haben, was jeweils zwischen einer halben und 2 Minuten dauert, beantworten Sie einen Fragebogen durch Ankreuzen der richtigen Antworten.

Dann wird getestet, ob Sie Luxemburgisch sprechen können; dazu werden Sie

1. während 5 Minuten mit einem Prüfer über ein Thema sprechen, das Sie sich aus einer Auswahl von 2 Themen aussuchen.
2. während 5 Minuten ein Foto oder ein Bild beschreiben. Hier wählen Sie aus einer Auswahl von 3 Themen eines aus.

Der Test wird im Beisein von zwei Prüfern abgelegt.

Sie haben den Test bestanden, wenn Sie wenigstens 50% der Punkte in jeder Prüfung erzielen.

Die zu erreichenden Leistungsstufen und die Tests sind in Übereinstimmung mit dem Gemeinsamen europäischen Referenzrahmen für Sprachen (GER) festgelegt, der in den meisten europäischen Ländern für das Erlernen von Fremdsprachen benutzt wird.

Das Hörverstehen wird als ausreichend eingestuft, wenn Sie die Stufe B1 erreichen, deren Kompetenzanforderungen der Gemeinsame europäische Referenzrahmen wie folgt definiert: Die Personen, die dieses Niveau erreichen, verstehen das Wichtigste aus Gesprächen über Alltagsthemen wie Schule, Arbeit, Freizeit.

Das Sprechen wird als ausreichend angesehen, wenn Sie über das Niveau A2 des Gemeinsamen europäischen Referenzrahmens verfügen, wenn Sie einfache Aussagen machen oder einfache Antworten zu einem Alltagsthema geben können.



WENN SIE SICH EINSCHREIBEN WOLLEN

Die Tests finden statt im

Centre de Langues Luxembourg

21, boulevard de la Foire
L-1528 Luxembourg

www.cll.lu

Tel.: 26 44 30 1

Email: nationalite@ccl.lu

Die Einschreibgebühren belaufen sich auf 75 Euro.
Auf Anfrage können sie vom Staat zurückerstattet
werden.

Die Tests des Jahres 2008 finden am 5. und 6.
Dezember statt; Einschreibungen müssen vor dem 7.
November 2008 eingereicht werden.

Die ersten Tests des Jahres 2009 finden am 9. und 10.
Januar statt; Einschreibungen müssen vor dem 10.
Dezember 2008 eingereicht werden.

Weitere Termine werden in der Presse, auf www.ccl.lu
und auf der Internetseite des Justizministeriums
www.mj.public.lu/nationalite bekannt gegeben.

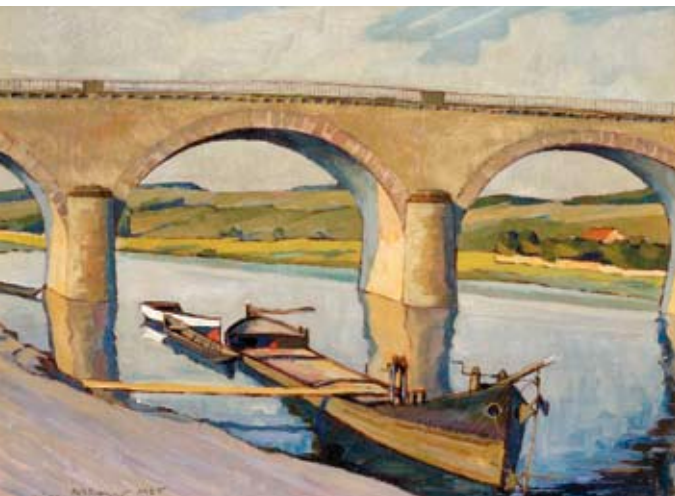
Das Anmeldeformular kann auf der Internetseite
www.ccl.lu herunter geladen werden. Es kann Ihnen
aber auch auf Telefonanfrage (+352 26 44 30 361) per
Post zugeschickt werden.

WENN SIE SICH VORBEREITEN MÖCHTEN

KÖNNEN SIE SICH IN LUXEMBURGISCHKURSE EINSCHREIBEN

Zahlreiche öffentliche und private Institutionen
organisieren Luxemburgischkurse. Hier einige
Beispiele:

- Sie können Luxemburgisch im Centre de
Langues Luxembourg lernen (Tel.: 264430-1,
www.ccl.lu).
- Die Einschreibgebühren belaufen sich auf 150
bis 225 Euro pro Semester für einen Kurs über 6
oder 10 Stunden pro Woche.
- Informieren Sie sich bei Ihrer
Gemeindeverwaltung. Zahlreiche Gemeinden
organisieren jedes Jahr ab Oktober Kurse für das
Erlernen der luxemburgischen Sprache und Kurse
über die Luxemburger Kultur.
- Informieren Sie sich ebenfalls bei Ihrem
Arbeitgeber.
- Die Adressen der privaten Sprachschulen finden
Sie in den Gelben Seiten unter „Enseignement“.
- Die Internetseite www.lifelonglearning.lu,
das Informationsportal der beruflichen
Weiterbildung, liefert über die meisten Kurse
genauere Informationen (Anbieter, Adresse,
Daten, Preis).
- Sie können einen Antrag auf Rückerstattung der
Gebühren, welche Sie bei einem anerkannten
Institut gezahlt haben, beim Justizministerium
stellen.



Nico KLOPP (1894 - 1930)

Le pont de Remich, 1925

Collection du Musée National d'Histoire et d'Art
Photo: Musée National d'Histoire et d'Art



SIE KÖNNEN SICH ALLEINE VORBEREITEN

Kostenlose Luxemburgischkurse sind unter www.elearning.lu verfügbar.

Um sich auf das Hörverständnis auf Luxemburgisch vorzubereiten, können Sie « Lëtzebuergesch léiere mat MP3 » benutzen, MP3-Aufnahmen, die Ihnen die Stadt Luxemburg zur Verfügung stellt.

Alle diesbezüglichen Informationen finden Sie auf www.vdl.lu, unter « Vivre à Luxembourg - Bierger-Center ».

SIE KÖNNEN MEHR ÜBER DIESEN TEST EFAHREN

Auf der Internetseite www.cll.lu befindet sich ein Prüfungsbeispiel.



Mathias RECKINGER (1899 - 1976)

Echternach, 1941

*Collection du Musée National d'Histoire et d'Art
Photo: Musée National d'Histoire et d'Art*

SIE BRAUCHEN DEN TEST NICHT ZU MACHEN,

- wenn Sie während 7 Jahren eine öffentliche Schule in Luxemburg oder eine Privatschule besucht haben, welche die Programme der öffentlichen Schule Luxemburgs anwendet. In dem Fall genügt es, wenn Sie dem Antrag auf die Staatsbürgerschaft eine Bescheinigung hinzufügen, die von Ihrer Gemeinde und von Ihrem Lyzeum ausgestellt wurde,
- wenn Sie während den letzten zwei Jahren ein entsprechendes Diplom in "Lëtzebuergesch als Friemsprooch", ausgestellt durch das Centre de Langues Luxembourg, erhalten haben. Das CLL stellt Ihnen auf Anfrage eine Bescheinigung aus, dass Sie die Prüfung in gesprochenem Luxemburgisch bestanden haben,
- wenn Sie seit dem 31. Dezember 1984 in Luxemburg wohnen.

Joseph PROBST (1911 - 1997)

Nature morte, 1945

*Collection du Musée National d'Histoire et d'Art
Photo: Musée National d'Histoire et d'Art*



DIE KURSE IN BÜRGERKUNDE

Im Rahmen der Erwachsenenbildung organisiert der "Service de la Formation des Adultes" des Erziehungsministeriums 10 Kurse, die Sie über den Luxemburger Staat, die Grundrechte der Bürger und die Prinzipien informieren, die unser gesellschaftliches Zusammenleben regeln.

WAS VON IHNEN VERLANGT WIRD

Sie müssen an wenigstens drei Kursen teilnehmen; der Kurs wird nicht durch eine Prüfung abgeschlossen, sondern ein Teilnahmechein wird auf Grund einer Anwesenheitsliste ausgestellt.

Die Teilnahme an folgenden zwei Kursen ist obligatorisch:

- Die Grundrechte der Bürger und das öffentliche Leben
- Die staatlichen Institutionen Luxemburgs

Den dritten Kurs – sowie zusätzliche Kurse, wenn Sie daran interessiert sind – können Sie aus der folgenden Liste auswählen:

- Die Geschichte des Großherzogtums Luxemburg: Die Geburt eines Nationalstaates im 19. Jahrhundert

William TURNER (1775 - 1851)

La ville de Luxembourg, vue prise depuis Fetschenhof, vers 1839

Collection du Musée National d'Histoire et d'Art

Photo: Musée National d'Histoire et d'Art

- Die Geschichte des Großherzogtums Luxemburg: Luxemburg im 20. Jahrhundert
- Luxemburg und die Vereinigung Europas
- Die kommunalen Institutionen in Luxemburg
- Die wirtschaftlichen Strukturen des Großherzogtums
- Das Luxemburger Arbeitsrecht
- Das Prinzip und das System der Sozialversicherungen in Luxemburg
- Medien in Luxemburg

EINSCHREIBUNGEN

2008/2009 finden die Kurse in folgenden Sekundarschulen statt:

LYCÉE HUBERT CLÉMENT

Kontakt: Herr Jean Theis
2, rue General Patton
L-4277 Esch-sur-Alzette
Tel: 55 71 55

ATHÉNÉE DE LUXEMBOURG

Kontakt: Herr Gérard Zens oder Herr Claude Heiser
24, Bd Pierre Dupong
L-1430 Luxembourg
Tel: 247 85923 oder 26 04 61 75

LYCÉE CLASSIQUE DE DIEKIRCH

Kontakt: Herr Jean-Claude Krack
32, Av. de la Gare
L-9233 Diekirch
Tel: 26 80 72 10



Es handelt sich entweder um Abend- oder Samstagmorgenkurse. Jede Veranstaltung dauert zwei Stunden und wird je nach Bedarf auf Luxemburgisch, Französisch, Deutsch, Englisch oder Portugiesisch angeboten.

Genauere Informationen (Ort, Datum, Sprache) finden Sie im Internet unter www.men.public.lu, unter www.lifelong-learning.lu. und auf der Internetseite des Justizministeriums www.mj.public.lu/nationalite.

Sie können sich einschreiben, indem Sie das Einschreibeformular einschicken, das Sie unter www.men.public.lu und unter www.lifelong-learning.lu herunterladen können oder das Ihnen auf telefonische Anfrage unter der Nummer +352 247 85232 oder +352 247 85153 zugeschickt wird.

Die Kurse sind gebührenfrei. Sie werden nur angeboten, wenn eine Mindestteilnehmerzahl von fünf Personen erreicht wird. Wenn eine geplante Veranstaltung nicht stattfinden kann, wird sie auf ein späteres Datum verlagert und Sie werden durch die Schule informiert, in der Sie sich eingeschrieben haben.

SIE SIND VON DER TEILNAHME AN DEN KURSEN ENTBUNDEN

- wenn Sie während 7 Jahren eine öffentliche Schule in Luxemburg oder eine Privatschule besucht haben, welche die Programme der öffentlichen Schule Luxemburgs anwendet. In dem Fall genügt es, wenn Sie dem Antrag auf die Staatsbürgerschaft eine Bescheinigung hinzufügen, die von Ihrer Gemeinde und von Ihrem Lyzeum ausgestellt wurde,
- wenn Sie seit dem 31. Dezember 1984 in Luxemburg wohnen.



ADQUIRIR A NACIONALIDADE LUXEMBURGUESA *Interessado?*

COMPREENDER E FALAR LUXEMBURGUÊS

CONHECER O LUXEMBURGO

Se pretender apresentar um pedido de obtenção da nacionalidade luxemburguesa, deverá anteriormente:

- ter passado nos testes em língua luxemburguesa falada;
- ter frequentado cursos sobre o Estado luxemburguês.





Jean-Pierre BECKIUS (1899 - 1946)

Tremmels, 1936

Collection du Musée National d'Histoire et d'Art
Photo: Musée National d'Histoire et d'Art

OS TESTES DE LÍNGUA LUXEMBURGUESA FALADA

O QUE LHE É PEDIDO

- Compreender uma pessoa que fala luxemburguês sobre um assunto da vida quotidiana (o trabalho, as actividades de lazer, a família, os meios de comunicação social...)
- Falar suficientemente luxemburguês para poder cumprimentar alguém, perguntar-lhe como vai, poder obter informações simples, perguntar o caminho ou indicá-lo...

O QUE O ESPERA NO TESTE

No teste da compreensão oral irá ouvir:

1. uma informação do noticiário da rádio
2. uma conversa quotidiana
3. uma apresentação ou uma conversa sobre um assunto definido

Após cada escuta, que dura entre meio minuto e dois minutos, responderá a um questionário no qual deverá marcar a resposta exacta.

No teste de expressão

1. Falará durante 5 minutos com o examinador sobre um assunto Ser-lhe-ão propostos 2 assuntos e terá de escolher 1
2. Comentará durante 5 minutos uma foto/imagem. Ser-lhe-ão propostos 3 assuntos e terá de escolher 1

O teste será feito na presença de dois examinadores.

Passará no teste se tiver obtido pelo menos 50% dos pontos no teste de escuta e no teste de expressão.

Os níveis a atingir e as provas são definidas numa escala de A1, A2, B1, B2, C1, C2 em conformidade com o “Quadro europeu comum de referência para as línguas” que é utilizado na maior parte dos países europeus para a aprendizagem das línguas estrangeiras.

A compreensão oral é considerada suficiente se atinge o nível B1 deste Quadro, ou seja se compreender os pontos essenciais de uma linguagem clara e estandardizada sobre assuntos familiares relativos à escola, ao trabalho, aos lazeres...

A expressão oral é considerada suficiente se atingir o nível A2 deste Quadro, ou seja se consegue dizer coisas simples ou responder de maneira simples a perguntas sobre assuntos familiares.



PARA SE INSCREVER

As provas serão feitas no

Centre de Langues Luxembourg

21, boulevard de la Foire
L-1528 Luxembourg

www.cll.lu

Tél: 26 44 30 1

Email: nationalite@ccl.lu

As propinas de inscrição às provas são de 75 euros. Estas podem ser reembolsadas pelo Estado.

Para o ano 2008, as datas das provas estão marcadas para os dias 5 e 6 de Dezembro.

Para participar deverá inscrever-se antes do dia 7 de Novembro de 2008.

Em 2009 as primeiras provas serão nos dias 9 e 10 de Janeiro, para participar deve inscrever-se antes do dia 10 de Dezembro de 2008.

As próximas datas dos testes serão publicadas nos diários luxemburgueses, no Site Internet do Centre de Langues Luxembourg: www.cll.lu e no Site Internet do Ministério da Justiça www.mj.public.lu/nationalite.

O download do impresso pode ser feito no Site www.cll.lu. Também lhe pode ser enviado pelo correio, por pedido telefónico ao número 26 44 30 1.

PARA SE PREPARAR

PODE FREQUENTAR CURSOS

Numerosas instituições públicas e privadas organizam cursos de luxemburguês. Eis alguns exemplos.

- Pode aprender luxemburguês no Centre de Langues Luxembourg (Tel.: 264430-1, www.cll.lu). Os preços variam entre 150 e 225 euros por semestre por curso de 6 ou 10 horas por semana e.
- Informe-se junto da sua administração comunal. Em muitas localidades, o município organiza todos os anos a partir do mês de Outubro cursos de língua e de cultura luxemburguesa.
- Informe-se igualmente no seu local de trabalho.
- Encontrará escolas de línguas privadas nas páginas amarelas na rubrica “Ensino”.
- No Site www.lifelong-learning.lu, o portal da formação profissional contínua, pode encontrar detalhes (prestadores, endereços, datas, preços) sobre a maior parte das formações.
- Para os cursos pagáveis, frequentados junto de um organismo aprovado, um pedido de reembolso das despesas pode ser dirigido ao ministério da Justiça.



Jean-Baptiste FRESEZ (1800 - 1867)

Vue de la ville de Luxembourg depuis le faubourg du Grund

Collection du Musée National d'Histoire et d'Art
Photo: Musée National d'Histoire et d'Art



PODE PREPARAR-SE SOZINHO

Cursos gratuitos de luxemburguês estão disponíveis sobre www.elearning.lu.

Para treinar a escuta do luxemburguês, pode consultar “Lëtzebuergesch léieren mat MP3”, gravações no formato MP3 postas à sua disposição pela Cidade do Luxemburgo sob www.vdl.lu/Vivre à Luxembourg/Biergerzenter.

PODE FAMILIARIZAR-SE COM OS TESTES

Um exemplo de teste está disponível no Site www.cll.lu.



Auguste TREMONT (1892 - 1980)

Tigre couché, 1922

Collection du Musée National d'Histoire et d'Art
Photo: Musée National d'Histoire et d'Art



NÃO PRECISA DE FAZER UM TESTE

- Se frequentou durante 7 anos uma escola pública no Luxemburgo ou uma escola privada que aplica os programas de ensino público luxemburguês. Basta que apresente um certificado estabelecido pelo seu liceu ou pela administração comunal no momento em que faz o pedido para obter a nacionalidade luxemburguesa;
- Se já obteve nos últimos dois anos um diploma equivalente “Lëtzebuergesch als Friemsprooch” estabelecido pelo Centro de Línguas do Luxemburgo. O CLL fornece-lhe, após pedido por escrito, um certificado de passagem da prova da língua luxemburguesa falada;
- Se reside desde o dia 31 de Dezembro de 1984 no Luxemburgo.

Joseph KUTTER (1894 - 1941)

Clervaux, 1936-1937

Collection du Musée National d'Histoire et d'Art
Photo: Musée National d'Histoire et d'Art



Guido OPPENHEIM (1862 - 1942)

Paysage avec femme et fleurs de genêt

Collection du Musée National d'Histoire et d'Art

Photo: Musée National d'Histoire et d'Art

OS CURSOS DE INSTRUÇÃO CÍVICA

O Serviço da Formação dos Adultos do Ministério da Educação nacional e da Formação profissional organiza 10 cours que informam sobre o funcionamento do Estado luxemburguês, as liberdades fundamentais dos cidadãos e os princípios que governam a nossa vida em sociedade.

O QUE LHE É PEDIDO

Terá de assistir a pelo menos três cursos ; não há teste no fim do curso. Um certificado de participação nos cursos será estabelecido com base numa lista de presenças.

Dois cursos são obrigatórios:

- Os direitos fundamentais dos cidadãos e a vida pública
- As instituições estatais luxemburguesas.

O terceiro curso e outros que lhe possam interessar podem ser escolhidos entre os assuntos seguintes:

- A história do Grão Ducado do Luxemburgo:
O nascimento de um Estado-nação no século XIX
- A história do Grão Ducado do Luxemburgo:
O Luxemburgo no século XX

- O Luxemburgo et o processo de unificação Europeia
- As instituições comunais luxemburguesas
- As estruturas económicas do Grão-Ducado
- O direito do trabalho no Luxemburgo
- O princípio e o sistema da segurança social no Luxemburgo
- Os meios de comunicação social no Luxemburgo

PARA SE INSCREVER

Para o ano 2008/2009 os cursos serão organizados nos liceus seguintes:

LYCÉE HUBERT CLÉMENT

Contacto: M. Jean Theis
2, rue General Patton
L-4277 Esch-sur-Alzette
Tél: 55 71 55

ATHÉNÉE DE LUXEMBOURG

Contacto: M. Gérard Zens ou M. Claude Heiser
24, Bd Pierre Dupong
L-1430 Luxembourg
Tél: 247 85923 ou 26 04 61 75

LYCÉE CLASSIQUE DE DIEKIRCH

Contacto: M. Jean-Claude Krack
32, Av. de la Gare
L-9233 Diekirch
Tél: 26 80 72 10



Os cursos de instrução cívica serão organizados à noite ou ao sábado de manhã. Cada curso dura duas horas.

De acordo com as necessidades, os cursos serão dados em luxemburguês, francês, alemão, inglês e português.

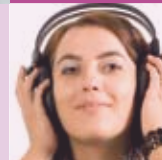
Encontrará os detalhes (lugar, data, língua) nos sites www.men.public.lu e www.lifelong-learning.lu e no site Internet do Ministério da Justiça www.mj.public.lu/nationalite.

Pode inscrever-se enviando o formulário de inscrição que pode obter por download nos Sites www.men.public.lu e www.lifelong-learning.lu ou que vos será enviado por via postal por simples pedido ao número de telefone 247 85232 ou 247 85153.

Os cursos são gratuitos. Só serão organizados se houver um mínimo de cinco inscrições. Se um curso programado não poder ser organizado, é adiado a uma data ulterior e será informado pelo liceu no qual se inscreveu.

NÃO TEM NECESSIDADE DE FREQUENTAR OS CURSOS DE INSTRUÇÃO CÍVICA

- Se frequentou durante 7 anos uma escola pública no Luxemburgo ou uma escola privada que aplica os programas de ensino público luxemburguês. Basta que apresente um certificado estabelecido pelo seu liceu ou pela administração comunal no momento em que faz o pedido para obter a nacionalidade luxemburguesa;
- Se reside desde o dia 31 de Dezembro de 1984 no Luxemburgo.



ACQUIRING THE LUXEMBOURGISH NATIONALITY

Interested?

UNDERSTANDING AND SPEAKING LUXEMBOURGISH

KNOWING ABOUT LUXEMBOURG

If you want to acquire the Luxembourgish nationality, you have to:

- pass a test in Luxembourgish (speaking and listening);
- attend courses about the foundations of the Luxembourgish State.





Jean-Pierre LAMBORAY (1882 - 1962)

Paysage de l'Oesling, 1943

Collection du Musée National d'Histoire et d'Art
Photo: Musée National d'Histoire et d'Art

THE TESTS IN LUXEMBOURGISH

WHAT IS ASKED OF YOU?

- To understand a person who is speaking Luxembourgish on a topic dealing with everyday life (work, leisure, family, media ...)
- To speak enough Luxembourgish so as to be able to greet somebody, to introduce yourself, to receive basic information, to ask for the way, to show somebody the way ...

WHAT IS EXPECTED OF YOU?

During the listening comprehension test, you will hear

1. a short news item from the radio
2. two people talking about some daily life experience
3. a presentation or an exchange on a simple topic

After listening to each of these three talks, taking between 30 seconds and 2 minutes, you mark the correct answers on a questionnaire.

During the spoken test

1. you talk for some five minutes with the examiner. 2 subjects will be proposed to you, and you may choose the one you prefer;
2. for another five minutes, you talk about a photo/picture. Again, three different subjects will be proposed to you and you choose the one you prefer.

The test takes place in front of two examiners.

You have passed the test if you obtain at least 50 % of the marks in each of the two tests.

The level to be reached and the tests are based on the recommendations made by the “Common European Framework of Reference for Languages” used by a majority of European countries for the teaching and testing of languages.

Listening comprehension is deemed sufficient if you reach level B1 of this framework, meaning that you understand the main points of clear standard speech on familiar matters such as school, work, leisure ...

Spoken production/interaction is deemed sufficient if you reach level A2 meaning that you are able to express yourself in simple terms on familiar topics and answer questions about everyday life.



TO REGISTER

The tests take place at the

Centre de Langues Luxembourg

21, boulevard de la Foire
L-1528 Luxembourg

www.cll.lu

Tel : 26 44 30 1

Email : nationalite@ccl.lu

Registration fees amount to 75 euro. This sum can be refunded by the State.

In 2008, tests will take place on 5th and 6th December; if you wish to sit the test on these days you need to enrol before November 7th, 2008.

In 2009, a first session of tests will take place on 9th and 10th January; if you wish to participate you need to enrol before December 10th, 2008.

Further test dates will be published in the Luxembourgish newspapers, on the website www.cll.lu and on the website of the Ministry of Justice www.mj.public.lu/nationalite.

An enrolment form can be downloaded from the website : www.cll.lu. It can also be sent to you by post on simple request when you ring 26 44 30-1.

TO PREPARE YOURSELF

YOU CAN ATTEND COURSES

Numerous public as well as private institutions offer Luxembourgish language courses, such as:

- The Centre de Langues Luxembourg (tel. 26 44 30-1, www.cll.lu). Fees vary from 150 to 225 euro per semester for a course of 6 or 10 hours per week.
- Seek out information from your local communal authorities. In many localities, the communal administration organises Luxembourgish language and culture courses, starting in October.
- Further information can be obtained at your work place.
- You may find the addresses of private language schools in the yellow pages under "Enseignement".
- On the website www.lifelonglearning.lu, the main portal of continued vocational training, you can find the details (such as provider, address, dates, fees) for most courses.
- Fees for payable courses attended at a recognized institution may be refunded on request by the Ministry of Justice.



Harry RABINGER (1895 - 1966)

Vue de la ville de Luxembourg depuis Fetschenhof, vers 1938

Collection du Musée National d'Histoire et d'Art
Photo: Musée National d'Histoire et d'Art



YOU CAN PREPARE YOURSELF ON YOUR OWN

Free Luxembourgish language courses are available under www.elearning.lu.

To get a feeling of the Luxembourgish language, you could try “Lëtzebuergesch léieren mat MP3”, recordings in MP3 format that are made available by the City of Luxembourg.

Further information can be obtained on the Internet www.vdl.lu, under “Vivre à Luxembourg – Bierger-Center”, where an information brochure can be downloaded. There you can also directly access the recordings.

YOU CAN FAMILIARISE YOURSELF WITH THE TESTS

A test sample is available under www.cll.lu.



Jean NOERDINGER (1895 - 1963)

Printemps, 1918

Collection du Musée National d'Histoire et d'Art
Photo: Musée National d'Histoire et d'Art

YOU DO NOT HAVE TO PASS A TEST

- If during 7 years at least, you attended either a State school in Luxembourg or a private school applying the Luxembourgish school curriculum. It is sufficient to present a certificate delivered by your communal administration and the secondary school you attended by the time you hand in your application to obtain the Luxembourgish nationality.
- If you have obtained, over the course of the previous 2 years, the certificate “Lëtzebuergesch als Friemsprooch”, delivered by the Centre de Langues Luxembourg. Upon written request, the Centre de Langues Luxembourg provides you with a certificate that you have passed the oral Luxembourgish language test.
- If you have been living in Luxembourg since December 31st, 1984.

Nico KLOPP (1894 - 1930)

Nature morte aux fruits, 1928

Collection du Musée National d'Histoire et d'Art
Photo: Musée National d'Histoire et d'Art



Joseph PROBST (1911 - 1997)

Blanc aux rubans bleus, 1985

Collection MNHA Collection du Musée National d'Histoire et d'Art
Photo: Musée National d'Histoire et d'Art

THE CIVICS COURSES

The Ministry of Education and Vocational Training's department for the teaching of adults organises 10 courses informing you about the functioning of the Luxembourgish State, the citizens' fundamental rights and the principles regulating life in a society.

WHAT IS ASKED OF YOU?

You need to attend at least three courses; there are no tests at the end of a course. You receive a certificate of participation based on an attendance register.

Two courses are compulsory:

- The fundamental rights of the citizens and public life
- The institutions of the Luxembourgish State

A third course or any others that you may deem interesting, can be chosen among the following topics:

- The history of the Grand-Duchy of Luxembourg: the birth of a state and nation in the 19th century
- The history of the Grand-Duchy of Luxembourg: Luxembourg in the 20th century
- Luxembourg and the European unification
- Luxembourg's communal institutions

- The Grand-Duchy's economic structures
- Luxembourg's labour laws
- Principle and system behind the social security in Luxembourg
- The media in Luxembourg

TO REGISTER

For 2008/2009, these courses are offered at the following secondary schools:

LYCÉE HUBERT CLÉMENT

Contact : M. Jean Theis
2, rue General Patton
L-4277 Esch-sur-Alzette
Tel : 55 71 55

ATHÉNÉE DE LUXEMBOURG

Contact : M. Gérard Zens or M. Claude Heiser
24, Bd Pierre Dupong
L-1430 Luxembourg
Tel : 247 85923 or 26 04 61 75

LYCÉE CLASSIQUE DE DIEKIRCH

Contact : M. Jean-Claude Krack
32, Av. de la Gare
L-9233 Diekirch
Tel : 26 80 72 10



Courses are organised either in the evenings or on Saturday mornings. Each course lasts for two hours. Courses are offered either in Luxembourgish, French, German, English or Portuguese, according to necessity.

You can find further details on the website www.men.public.lu or www.lifelonglearning.lu or on the website of the Ministry of Justice www.mj.public.lu/nationalite.

You can register by returning the form that can either be downloaded from www.men.public.lu or www.lifelonglearning.lu or be sent to you by post on simple request by phoning 247 85232 or 247 85153.

The courses are free of charge. They are only organised if at least five persons have registered. If a course cannot take place as programmed, it will be reported to a future date and you will be informed by the secondary school where you enrolled.

YOU DO NOT HAVE TO ATTEND THE CIVICS COURSES

- If during 7 years at least, you attended either a State school in Luxembourg or a private school applying the Luxembourgish school curriculum. It is sufficient to present a certificate delivered by your communal administration and the secondary school you attended by the time you hand in your application to obtain the Luxembourgish nationality.
- If you have been living in Luxembourg since December 31st, 1984.

Ministère de l'Éducation nationale
et de la Formation professionnelle
29, rue Aldringen
L-2926 Luxembourg
www.men.lu

Ministère de la Justice
13, rue Erasme, bâtiment Pierre Werner
L-1468 Luxembourg
www.mj.public.lu