

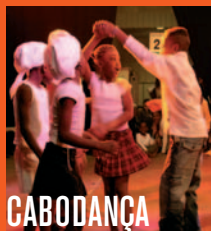
NINSIANNA

Dances orientales 17h00
Douze danseuses et danseurs illustrent les chemins empruntés par les Tsiganes de l'Inde à l'Espagne en passant par la Turquie, la Grèce, l'Egypte et le Maroc.



SALAMA YA SALAMA

Dances orientales 17h30
Dans le répertoire de cette compagnie créée en 1990, dont les danseuses sont d'origines diverses, sont présentes les danses de style oriental classique, balady, tribal, gitan et polynésien. www.danzatelier.lu



CABODANÇA

Dances capverdiennes 18h10
Une vingtaine d'enfants et d'adolescents, de 6 à 16 ans, nous invitent à découvrir les diverses danses de l'archipel.



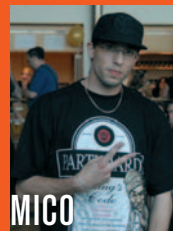
CLUB DE BAILE ESPANOL

18h30
Depuis 1997, ce club de danse au Luxembourg initie les jeunes et les adultes aux « baïlés » andalous.



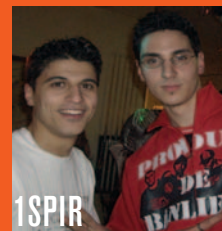
Crew Move

HIP HOP 18h45
8 danseurs qui explorent l'univers du Hip Hop et du RNB. D'origines capverdiennes pour la plupart, leur style de danse est le new style.



MICO

Rappeur 19h00
Les problèmes de la vie et la vision du monde selon Domenico.



1SPIR

Groupe de rap 19h30
1SPIR : deux rappers, ADN et Rapido. Le groupe a commencé en 2006 par un *featuring* avec 100GN. Ils travaillent beaucoup ensemble. Deux albums sont prévus, celui de 1spir ainsi que celui de ADN en solo. www.myspace.com/1spir

de 17h à 24h

ROND POINT DE L'HORLOGE / RUE DE GASPERICH

avec la collaboration de l'association *il gargano*, du Café-Brasserie *Millewee*, du restaurant chinois *Chop-sticks*, du restaurant *New Delhi*, du restaurant *Quadro Delizioso*, du restaurant-brasserie des Arts et de l'internetstuff *Bierger*. www.bierger.com

RENSEIGNEMENTS : CLAE 26 rue de Gasperich L-1617 Luxembourg tél. 29 86 86-1 www.clae.lu



TOUZANI
Freestyle, streetsoccer



CHAWI
Chanteur de rap 19h50



SOUS-SOL CONNEXION

Groupe de rap 20h00

Venin-afrodisiak, Supless et Re-Bel, à eux trois, ces jeunes ont envie de changer quelque chose. Plus que d'être connu, ils veulent transmettre des messages : « Leur chemin est d'être la voix du peuple... de ceux qui ont peur de parler ou de ceux qui ne peuvent pas... » www.myspace.com/soussolconnexion



Invité d'honneur SLAM TRIBU

Collectif vice champion de France de Slam 2007, champion de France 2007 individuel, plus de 100 scènes et ateliers: Trèves, Paris, Reims, Amiens, Dijon, Troyes, St Etienne, Epernay, Nancy ... Slam Tribu (Reims) aiguise sa plume et rassemble les oreilles tendues dévoreuses de vers. Retour à l'envoyeur, des oreilles jusqu'à la bouche, le voyage est intérieur, le temps de faire mûrir la parole avant qu'elle ne prenne son envol à la rencontre d'autres amoureux du verbe. Ainsi se propagent les mots et l'auditeur devient slameur ! Tendez l'oreille ! A qui le tour ? www.slamtribu.com

DEFI SLAM 20h30
Les slameurs sont invités à venir déclamer sur la scène du rond-point de l'horloge à Gasperich pour que la tchatche soit à l'heure de la fête de la musique. Ceux et celles qui le souhaitent peuvent venir slamer avec pré-texte. Sur inscriptions : migrations@clae.lu



BALUALEI

Trio de chanteuses 21h30

Trois chanteuses, accompagnées de deux musiciens, nous proposent un répertoire de chansons sur les migrations, le voyage. Des musiques et des airs populaires sont revus et revisités : du folk italo-napolitain aux chants créoles, en passant par les rythmes africains et latino-américains, des mélodies brésiliennes et celles des caraïbes ...



SAWURI

Reggae Music (France) 22h00

Guidée par le chanteur et multi-instrumentiste Boawéssé "Marcel" Kombia, Sawuri est une expérience musicale entre Sahel et Jamaïque. Le répertoire est chanté en bwamang, en dioula-bambara, en anglais et en français. Boawéssé Kombia (alias Marcel) est né au Burkina Faso. 17 années au rythme de vie du Sahel, puis le départ pour la Côte d'Ivoire. Il s'installe en France en 1991 : SAWURI c'est l'histoire de ce voyage entre Afrique et Europe... SAWURI, 6 musiciens sur scène, en exclusivité à Gasperich. www.sawuri.com