

CANEVAS

MISE EN PLACE D'ACTIVITÉS

Quelles sont les difficultés au niveau des différences de rythmes et/ou de mode d'apprentissage ?

Un groupe intensif A2. 20 personnes dans la classe.

Des langues premières : le portugais, l'anglais, le serbe, l'arabe, le perse, le tigrinya.

Le rythme d'apprentissage est lié aux langues premières et à l'écart de celles-ci par rapport à la langue française.

Quels sont les objectifs noyaux à atteindre ?

Il s'agit d'une leçon sur l'utilisation des pronoms COD, COI et le pronom Y pour répondre à des questions (le, la, les, l', lui, leur, y et en).

Quelle est votre évaluation diagnostique par rapport à chacun des apprenants ?

Compétences évaluées:

L'utilisation des pronoms COD, COI et le pronom Y pour répondre à des questions.

Prénom	Évaluation avant activités : <ul style="list-style-type: none"> ● Acquis ● En cours d'acquisition ● À acquérir 	remarques	Évaluation après activités : <ul style="list-style-type: none"> ● Acquis ● En cours d'acquisition ● À acquérir 	remarques
Batoul		Besoin d'automatisme et de revenir à des prérequis plus basiques sur la structure de la phrase		Travail sur les automatismes
Hamayuon				
Zahra H.				
Joma		Besoin de renforcement		
Ghanet				
Fatima				
Franck				
Siham				
Semhar				
Mustapha				
Vivian				
Azra				
Emily				
Nikoleta				
Jawaher				
Evelyn				
Manu				
Zahra S.				
Tekie				
Alex				

Avez-vous d'autres remarques concernant les apprenants ?

/

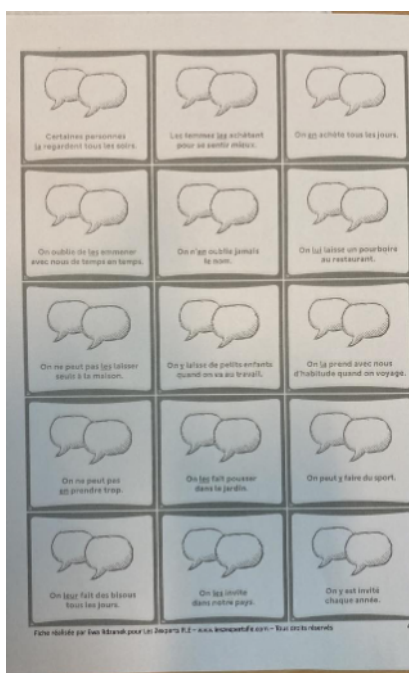
Que pouvez-vous proposer

Comme activités ?

Comme organisation spatiale ?

Comme compositions de groupes ?

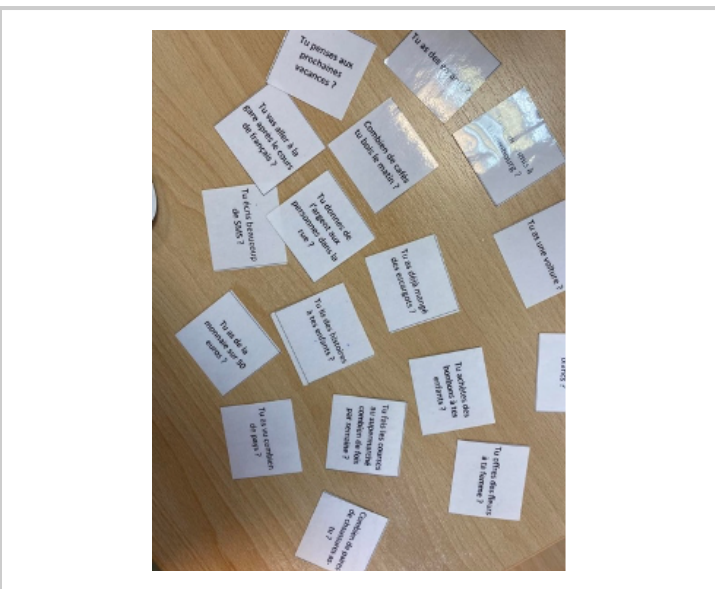
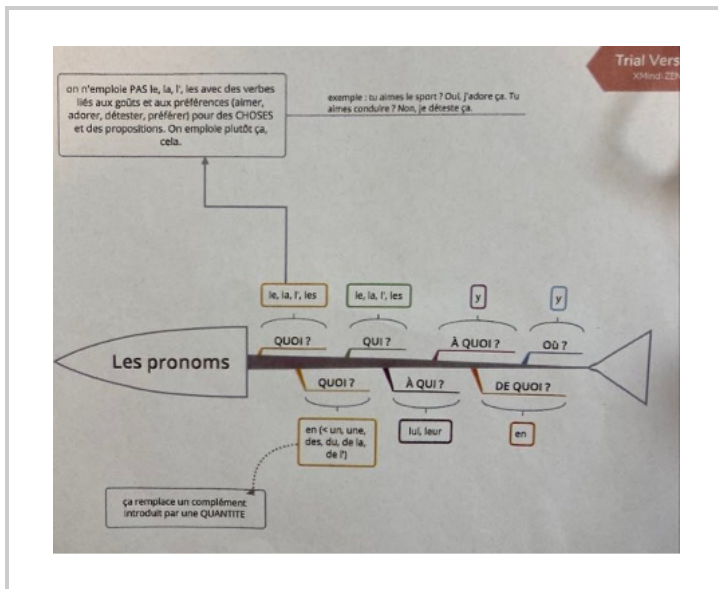
Nous avons commencé par une activité collective de devinettes. Quelles questions on se pose pour trouver le référent du pronom dans les phrases suivantes ?



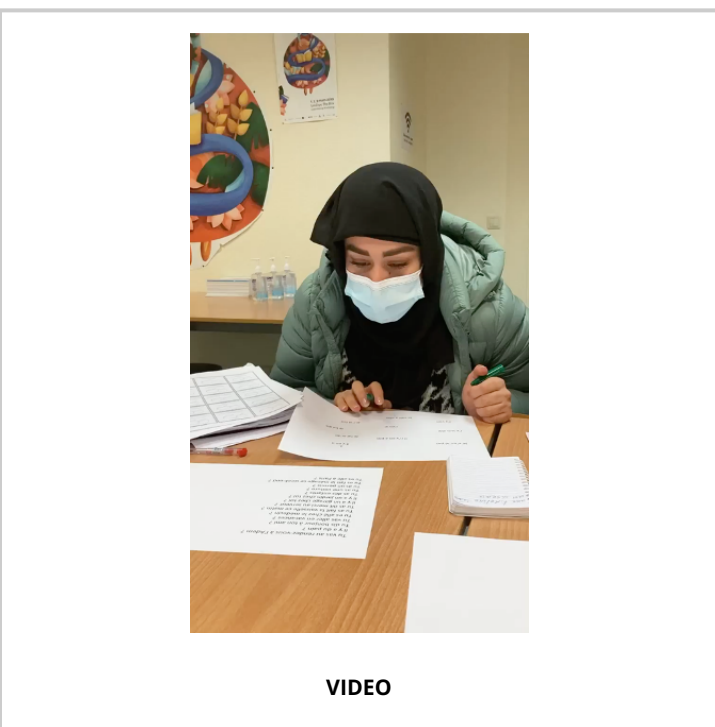
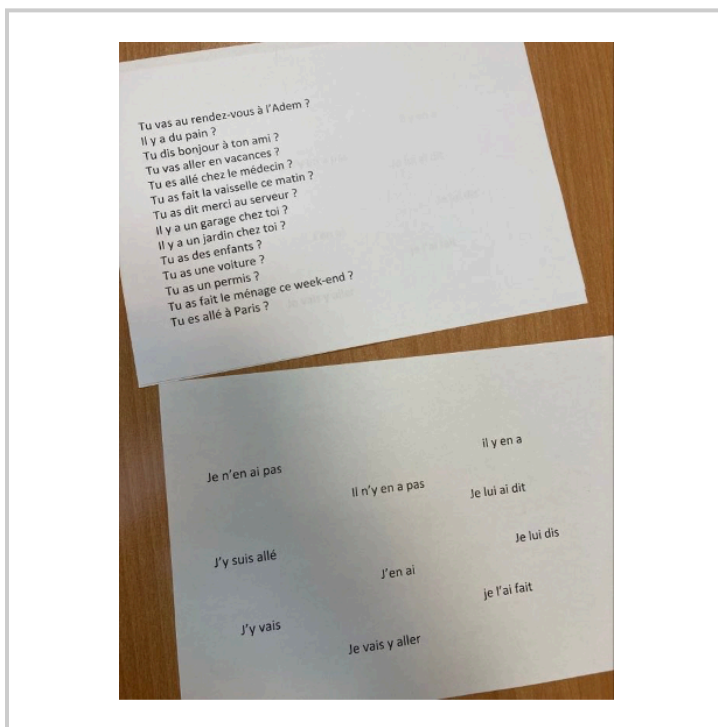
Activité reprise du site des Zexperts

Je note les questions qu'on se pose au tableau : **quoi ? qui ? à qui ? où ?** pour que les apprenants comprennent le lien entre ces questions et l'utilisation des pronoms.

Je leur distribue ensuite une carte mentale récapitulative, accompagnée d'une série de questions pour pratiquer en groupes.



Une partie du groupe, ceux pour qui les compétences sont en cours d'acquisition, travaillent eux au départ d'autres documents, plus accessibles, à savoir une série de questions accompagnée d'une liste de réponses qu'ils doivent associer.



Nous avons fait une deuxième fois cette même activité de pratique des pronoms (le, la, les, l', lui, leur, y et en) le lendemain, mais cette fois par groupes hétérogènes, composés d'une personne ayant plus de difficultés et de deux personnes plus à l'aise.

Remarque : Ce travail en groupes hétérogènes faisait suite à une activité collaborative qui a très bien fonctionné (avec un rôle spécifique attribué à chacun) et donc la réussite de cette activité collaborative a favorisé le travail en groupes hétérogènes autour de l'utilisation des pronoms.